



GOBIERNO DE LA
REPÚBLICA DOMINICANA
INESPRE

ENERO - MARZO 2026

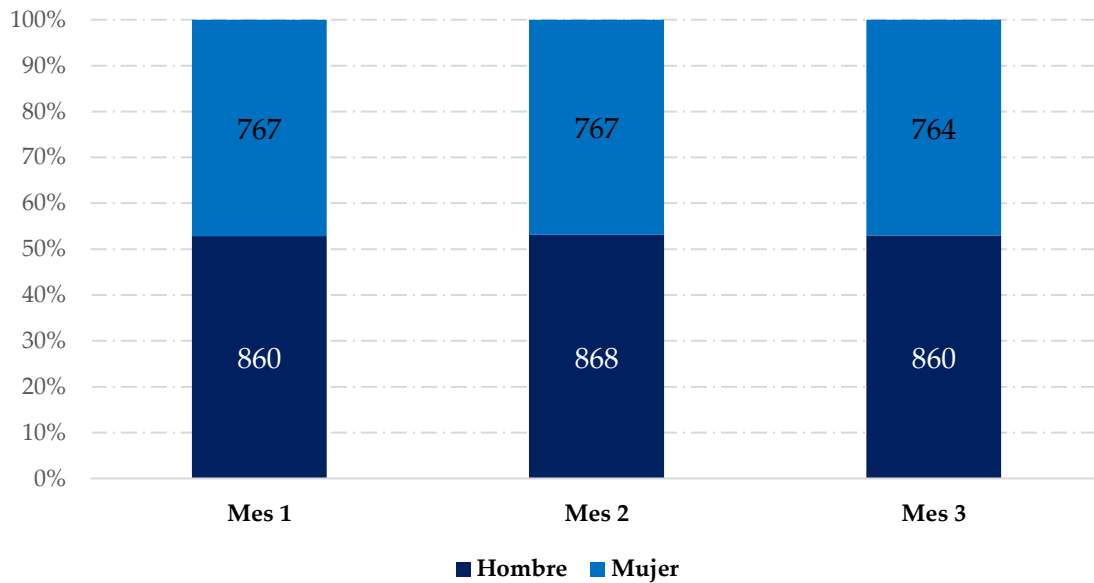
Reporte estadístico de la nómina institucional

Abril 2026

INSTITUTO DE ESTABILIZACIÓN DE PRECIOS (INESPRE)

1. Distribución del personal por género

Gráfico 1. República Dominicana: Total de servidores que forman parte de la institución por género, según mes, 1er trimestre del 2026.



Fuente: Elaboración propia con datos de la Dirección de Recursos Humanos

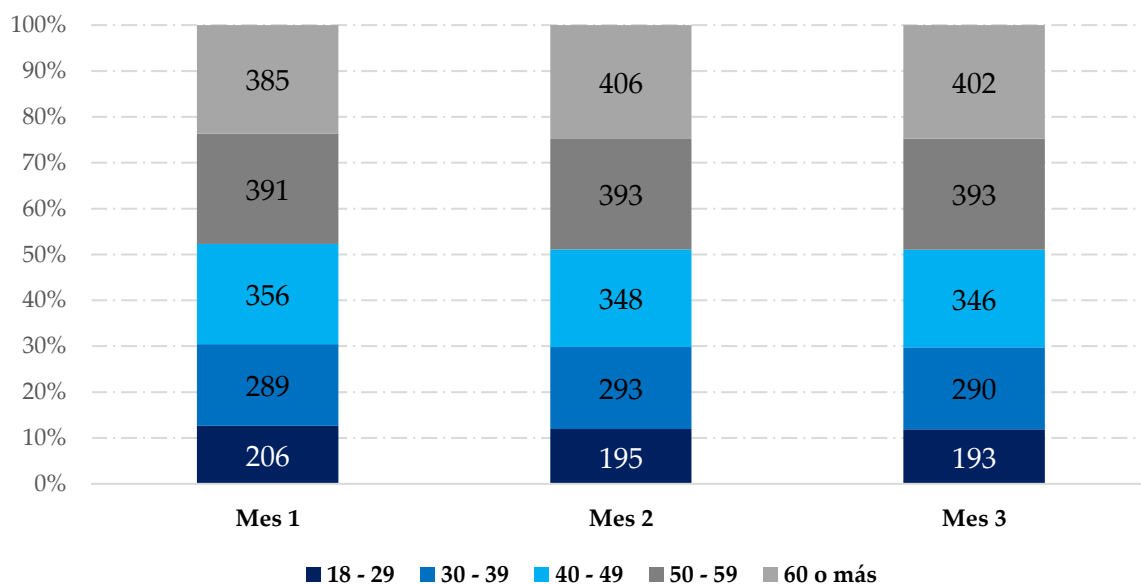
Tabla 1. República Dominicana: Total de servidores que forman parte de la institución por género, según mes, 1er trimestre del 2026.

Género	Enero		Febrero		Marzo	
	Cantidad	% total	Cantidad	% total	Cantidad	% total
Total	1,627	100%	1,635	100%	1,624	100%
Hombre	860	52.86%	868	53.09%	860	52.96%
Mujer	767	47.14%	767	46.91%	764	47.04%

Fuente: Elaboración propia con datos de la Dirección de Recursos Humanos

2. Distribución del personal por rango de edad

Gráfico 2. República Dominicana: Total de servidores que forman parte de la institución por rango de edad, según mes, 1er trimestre del 2026.



Fuente: Elaboración propia con datos de la Dirección de Recursos Humanos

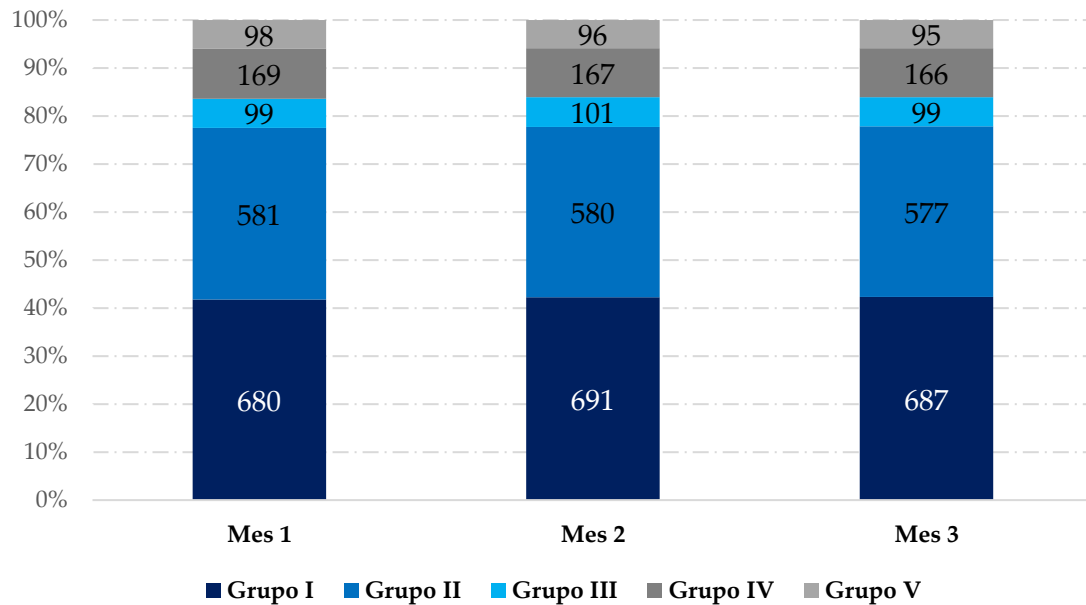
Tabla 2. República Dominicana: Total de servidores que forman parte de la institución por rango de edad, según mes, 1er trimestre del 2026.

Rango de edad	Enero		Febrero		Marzo	
	Cantidad	% total	Cantidad	% total	Cantidad	% total
Total	1,627	100%	1,635	100%	1,624	100%
18 - 29	206	12.66%	195	11.93%	193	11.88%
30 - 39	289	17.76%	293	17.92%	290	17.86%
40 - 49	356	21.88%	348	21.28%	346	21.31%
50 - 59	391	24.03%	393	24.04%	393	24.20%
60 o más	385	23.66%	406	24.83%	402	24.75%

Fuente: Elaboración propia con datos de la Dirección de Recursos Humanos

3. Distribución del personal por grupo ocupacional

Gráfico 3. República Dominicana: Total de servidores que forman parte de la institución por grupo ocupacional, según mes, 1er trimestre del 2026.



Fuente: Elaboración propia con datos de la Dirección de Recursos Humanos

Tabla 3. República Dominicana: Total de servidores que forman parte de la institución por grupo ocupacional, según mes, 1er trimestre del 2026.

Grupo ocupacional	Enero		Febrero		Marzo	
	Cantidad	% total	Cantidad	% total	Cantidad	% total
Total	1,627	100%	1,635	100%	1,624	100%
Grupo I	680	41.79%	691	42.26%	687	42.30%
Grupo II	581	35.71%	580	35.47%	577	35.53%
Grupo III	99	6.08%	101	6.18%	99	6.10%
Grupo IV	169	10.39%	167	10.21%	166	10.22%
Grupo V	98	6.02%	96	5.87%	95	5.85%

Fuente: Elaboración propia con datos de la Dirección de Recursos Humanos


 Ing. Erick Sánchez
 Encargado de la División de Estadística




 Lic. Adrian Stewar Roa
 Encargado del Departamento de PPP

